

# Movilidad social en contextos de heterogeneidad estructural: notas preeliminares."

Eduardo Chávez Molina  
Mar del Plata, Noviembre 2011

# Contexto del concepto

- La heterogeneidad estructural es un concepto que autores estructuralistas como Prebisch, Furtado, y Pinto utilizaron para destacar la concentración del progreso técnico y de sus frutos en América Latina. **Con el mismo aludían a la coexistencia de sectores, ramas o actividades donde la productividad del trabajo era elevada, es decir, similar a la que alcanzaban las economías de los países centrales, junto con otras en que la productividad era mucho menor respecto a las registradas en las economías centrales (Aníbal Pinto, 1969; Pablo Chena, 2009).**

# En comparación con las economías centrales

- Comparando las evoluciones de las economías centrales y periféricas, estas últimas más que un proceso de homogeneización de la estructura global se observa un ahondamiento de la heterogeneidad de la misma

# Aparece la masa marginal

- Desde los aportes estructuralistas y marginalistas, en nuestras sociedades, los sectores no monopólicos, las actividades precapitalistas y la economía de subsistencia ocupaban trabajadores que conformaban una población excedente “no funcional” a los sectores monopólicos dominantes, denominada “masa marginal” (Nun, 1969, 1999)

# Concentración de capital, no es igual para todos

- Por lo cual, podemos aseverar que la actual problemática social de la región encuentra mejor referencia si se reconoce la existencia de una situación de heterogeneidad en los procesos de concentración de capital, que lleva a amplios sectores de la fuerza de trabajo queden “fuera” de diversas maneras por los procesos económicos y de los sistemas sociales de bienestar, lo cual puede producirse por las limitaciones estructurales del desarrollo capitalista periférico o por los efectos de la globalización.

# La coexistencia

- El criterio central que da cuenta de este funcionamiento, es el tipo dominante de organización productiva, o sea, el sector monopólico. Sin embargo, que éste sea el proceso de acumulación dominante en la actual fase de desarrollo capitalista no quiere decir que sea el único. Junto con él coexisten un contingente amplio de pequeñas y medianas empresas que operan de manera mucho más parecida al estadio competitivo del capitalismo

# La funcionalidad de la población excedente

- De esta manera, se superponen y combinan dos procesos de acumulación cualitativamente diferentes, los cuales introducen una diferenciación creciente del mercado de trabajo y respecto de los cuales varía la funcionalidad del excedente de población.

# Las variables

Clase	Subtipos	A	B	C	D	E	F	Modo de remuneración
I. Capitalistas y Ejecutivos	Propietarios y socios gerentes de empresas grandes o medianas. Gerentes y administrativos de empresas grandes o medianas	+/-	+	+	+	+	>5	Utilidades. Sueldos y bonificaciones relacionadas con las utilidades.
II. Trabajadores de élite	Profesionales asalariados con formación universitaria en la administración pública y en las empresa privadas grandes y medianas	-	-	+	+	+	>5	Sueldos relacionados con conocimientos escasos
III. Pequeña burguesía	Profesionales y técnicos independientes y microempresarios con personal supervisado directamente	+	-	+/-	+	+/-	<5	Utilidades
IV. Trabajador/a formal no manual y Manual	Técnicos asalariados con formación vocacional y empleados de oficina. Proletariado asalariado especializado y no especializado con contrato de trabajo	-	-	-	+/-	+	>5	Sueldo sujeto a regulaciones
V. Trabajador/a informal	Obreros asalariados sin contrato, vendedores ambulantes y familiares no remunerados	-	-	-	-	-	1 ó +	Salarios no regulados, utilidades irregulares

- A. Control de K y de los MP
- B. Control de FT, organizada burocráticamente
- C. Control de calificaciones, altamente valoradas
- D. Control de calificaciones subsidiarias
- E. Cobertura y reglamentación legal
- F. Tamaño.



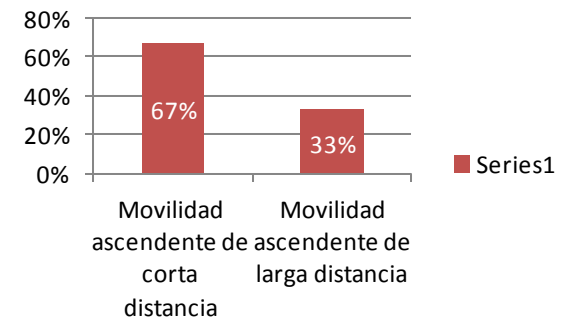
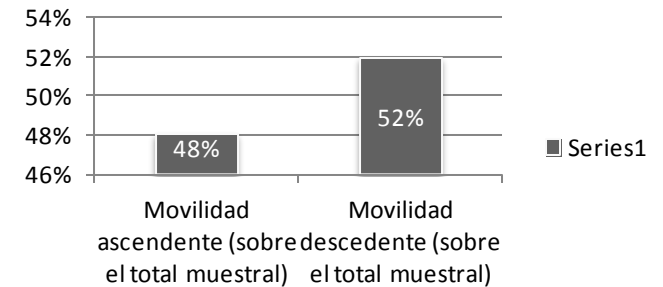
# Composición estructura de clases según HE

	Padres	Hijos
I. Empresarios y altos ejecutivos	5,4	2,0
II. Trabajadores de elites	2,3	6,3
III. Pequeña burguesía	17,3	14,8
IV. Trabajadores Sector moderno	51,9	53,2
V. Trabajadores Sector no Moderno	23,1	23,7
Total	100,0	100,0

Base CEDOP 2007, Jefes de Hogar, ocupados, entre 30 a 65 años

# La movilidad

Índices	N	%
Inmovilidad	392	38,9%
Movilidad	616	61,1%
Movilidad ascendente	296	29,4%
Movilidad descendente	320	31,7%
Movilidad descendente de corta distancia	176	17,5%
Movilidad descendente de larga distancia	144	14,3%
Movilidad ascendente de corta distancia	199	19,7%
Movilidad ascendente de larga distancia	97	9,6%
Movilidad estructural	91	9,0%
Movilidad circulatoria	917	52,1%
Movilidad de corta distancia	375	37,2%

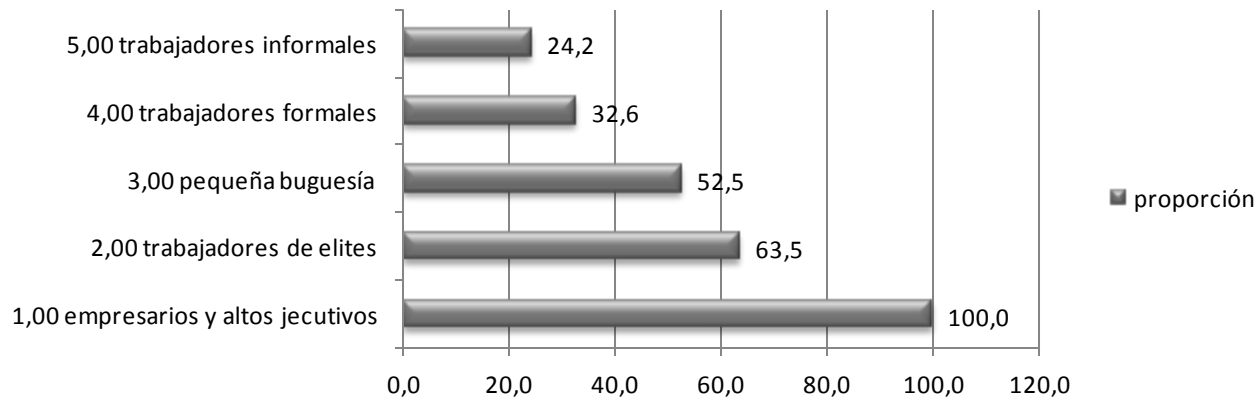


Total 1008 casos

# La desigualdad

Agrupamiento según HE	Media	USD Nv 2007	proporción
1,00 empresarios y altos jecutivos	4292,23	1384,6	100,0
2,00 trabajadores de elites	2726,43	879,5	63,5
3,00 pequeña buguesía	2253,50	726,9	52,5
4,00 trabajadores formales	1399,46	451,4	32,6
5,00 trabajadores informales	1037,73	334,8	24,2

## proporción de ingresos en relación a Grupo empresarios y ejecutivos



# Oportunidades de alcanza la clase más alta

<b>Clase del padre</b>	<b>razones de momios</b>
I. Empresarios y altos ejecutivos	1,00
II. Trabajadores de elites	0,42
III. Pequeña burguesía	0,19
IV. Trabajadores Sector moderno	0,18
V. Trabajadores Sector no Moderno	0,14