



Facultad de Humanidades  
y Ciencias de la Educación  
Departamento de Bibliotecología



## Jornadas de intercambio y reflexión acerca de la investigación en Bibliotecología

23 y 24 de noviembre de 2017

*Mesa 6: Gestión de Unidades de Información*

### **El nuevo consumidor de información: ¿usuario o productor?**

### **El re-planeamiento estratégico de las unidades de información**

**María Alejandra Cristofani**

UBA Universidad de Buenos Aires, Argentina. Facultad de Filosofía y Letras. Bibliotecología y Ciencias de la Información.

Esta obra se distribuye bajo licencia Creative Commons (CC) 3.0



[creativecommons.org/licenses/by-nc/3.0/es/deed.es\\_AR](https://creativecommons.org/licenses/by-nc/3.0/es/deed.es_AR)

# **EL NUEVO CONSUMIDOR DE INFORMACIÓN**

**¿usuario o productor?**

**EL RE-PLANEAMIENTO ESTRATÉGICO DE LAS UNIDADES DE INFORMACIÓN**



# PODEMOS TRABAJAR EN EQUIPO, PERO SI NO INCORPORAMOS E INTEGRAMOS A LOS DIFERENTES ACTORES TAL Y COMO ELLOS SON, LAS UNIDADES DE INFORMACIÓN SEGUIRÁN LLENÁNDOSE DE PAPELES.

- el planeamiento estratégico debe ser participativo, construido con rumbo y trayectoria, pero elaborado con la participación activa de todos los actores políticos, económicos y sociales. uno de esos actores sociales y quizás el más importante sea el usuario con sus características y su contexto. solo de esa forma, se transformará en el plan de todos y para el nuevo usuario.



**“un hombre de ningún lado, sentado en un país que no existe, haciendo planes para nadie”**

<https://www.youtube.com/watch?v=FBZfNAiDNaU>

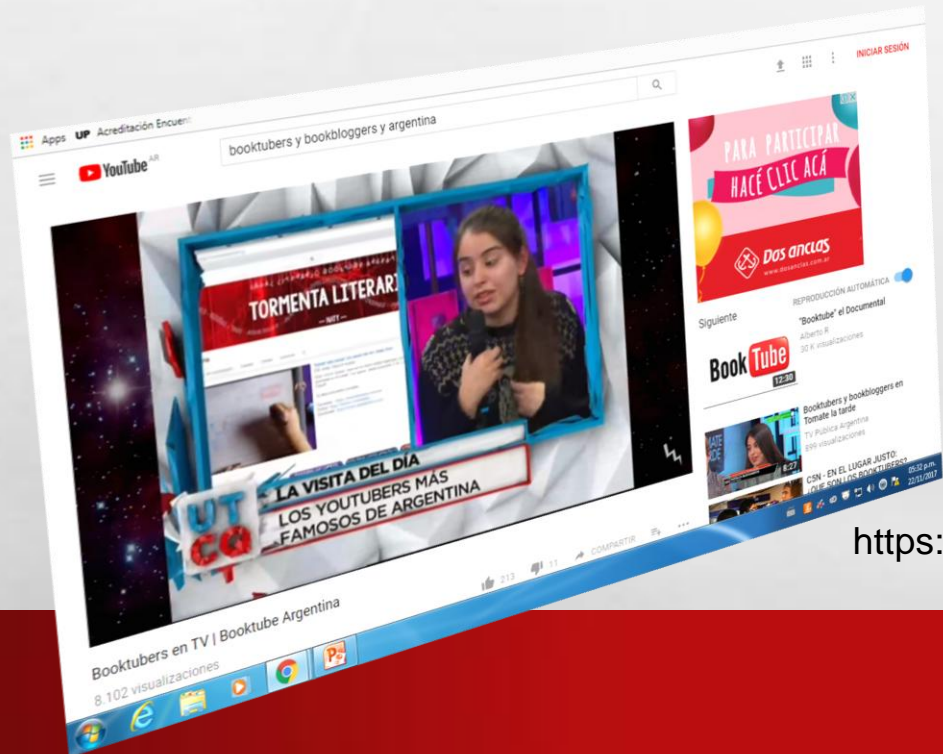
# BOOKTUBERS, BOOKBLOGGERS, BOOKSTRAGRAMMER S...



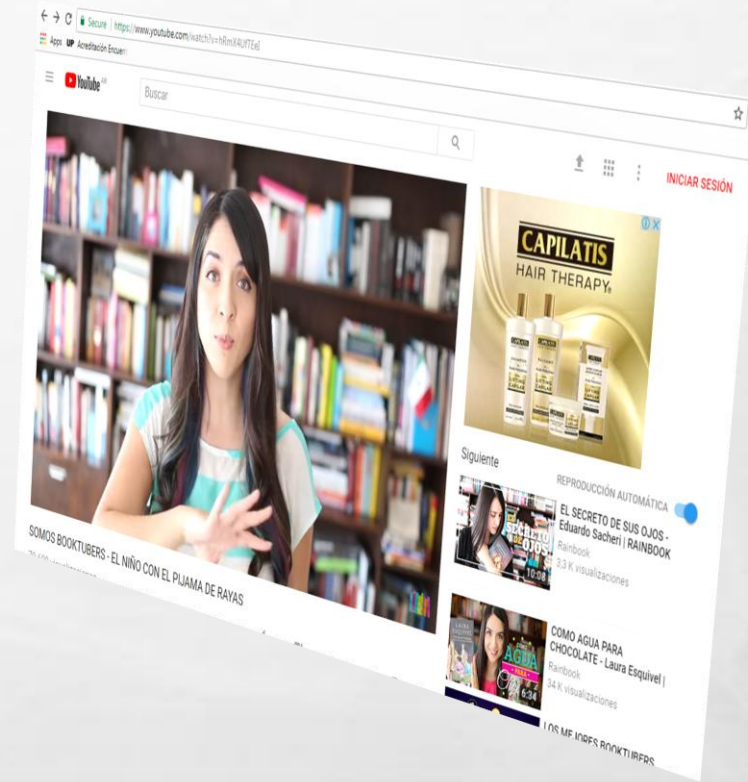
<https://www.youtube.com/watch?v=GKezHB611zQ>



# BOOKTUBERS, BOOKBLOGGERS, BOOKSTRAGRAMMERS.....



[https://www.youtube.com/watch?v=wx\\_ONU1AMxE](https://www.youtube.com/watch?v=wx_ONU1AMxE)



<https://www.youtube.com/watch?v=hrmx4ufteei>

# **MUCHAS GRACIAS**

**MBA MARIA ALEJANDRA CRISTOFANI (alecristofani@gmail.com)**

